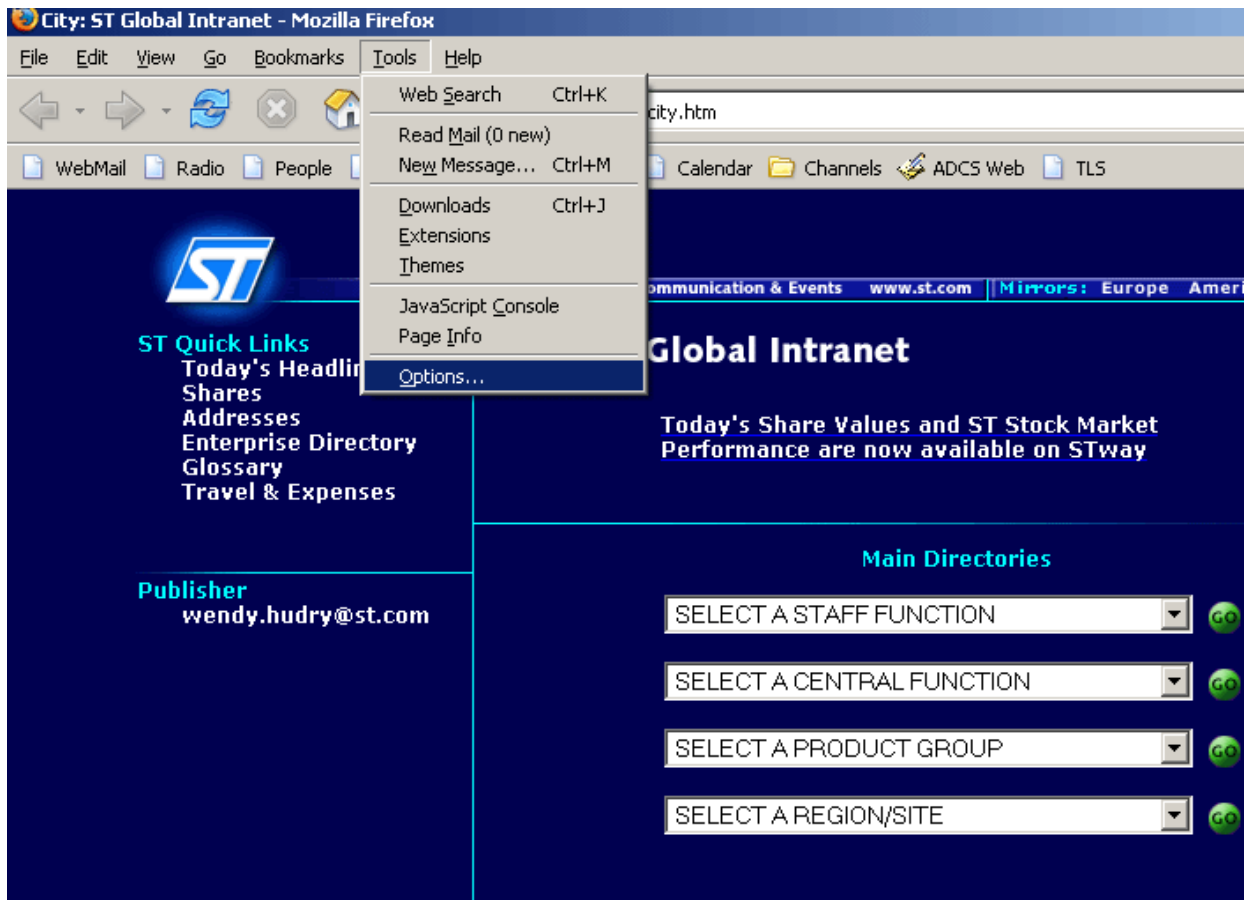
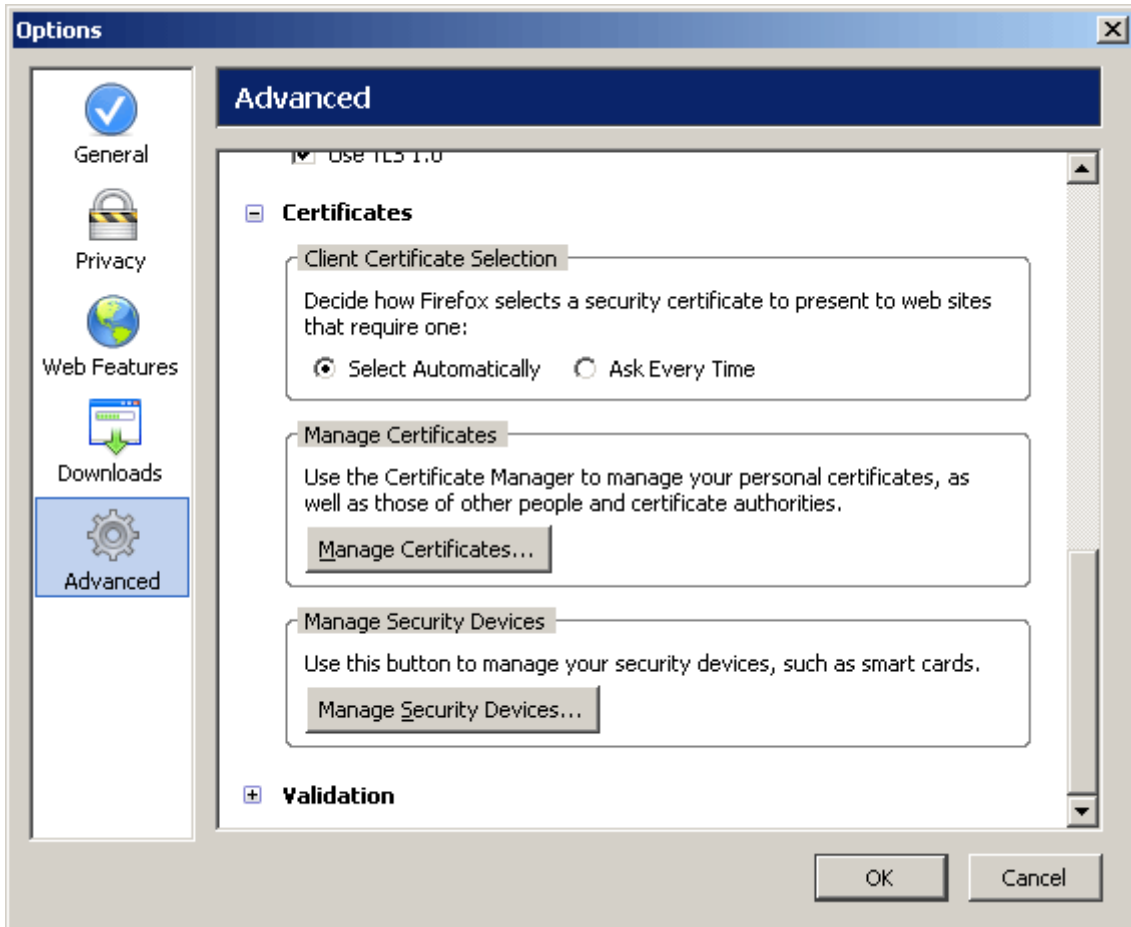


# Configuración del plugin de las Tarjetas en Mozilla.

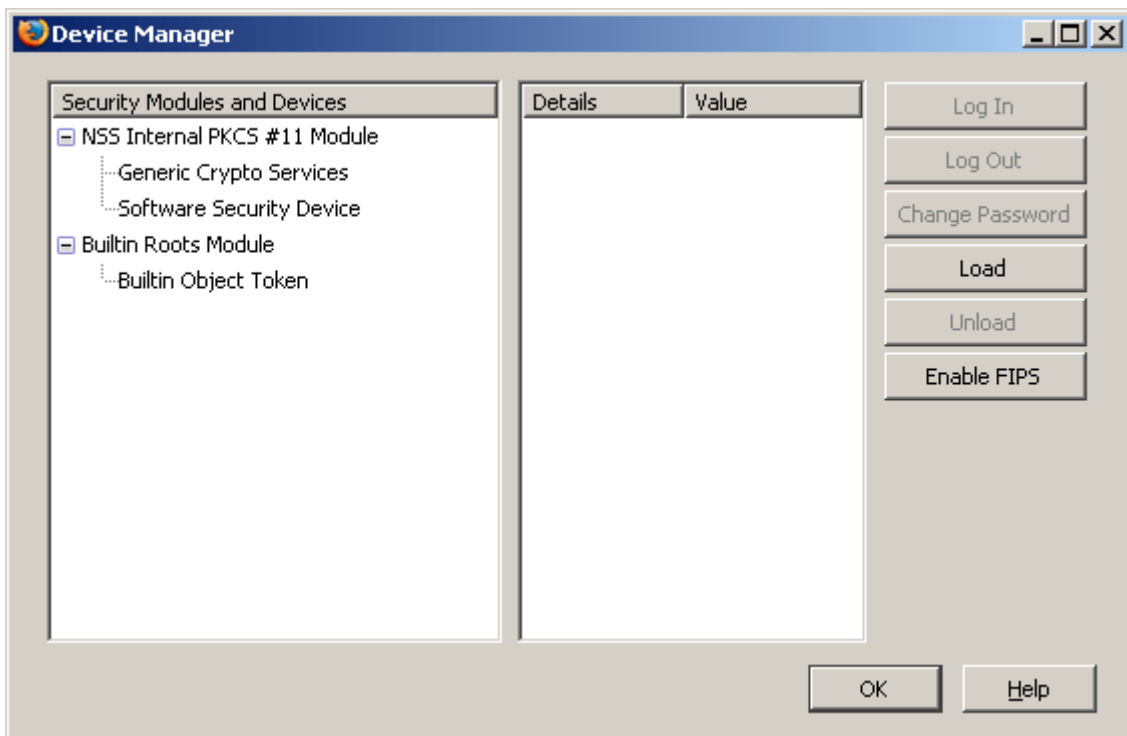
1.- Desde el menú "Tools" seleccionar "Options..."



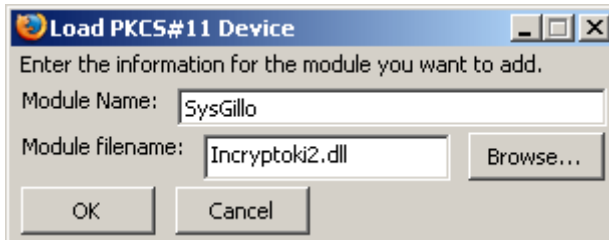
2.- En la ventana "Options" seleccionar "Advanced" (a la izquierda) y posicionarse en "Certificates" (a la derecha). Pulsar el botón "Manage Security Devices".



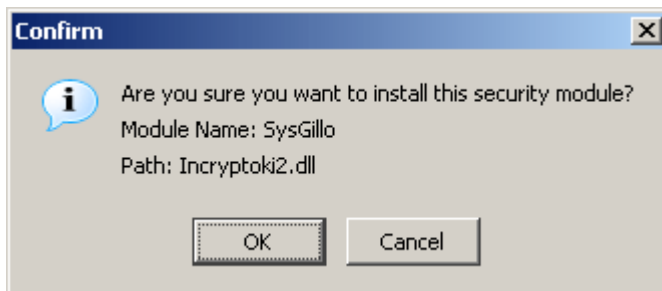
3.- En la ventana "Device Manager", pulsar el botón "Load"



4.- En la ventana "Load PKCS#11 Devices" introducir el nombre del Módulo (cualquier nombre) y el nombre de la librería PKCS#11 ("Module filename") ir a "Browse...", Windows -> System32 -> "incryptoki2.dll"



5.- Pulsar "Ok" para confirmar



6.- Una vez finalizado el procedimiento, aparecerá el nuevo módulo criptográfico. Ahora el navegador detectará nuestro certificado en tarjeta cuando una aplicación lo requiera.

